

 КЕРАМИН

ФАСАДНЫЙ
И НАПОЛЬНЫЙ
КЛИНКЕР

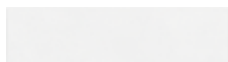
2023





АМСТЕРДАМ
АМСТЕРДАМ ШЕЙД

КЛИНКЕРНАЯ ПЛИТКА / CLINKER CERAMIC TILE



Амстердам 7
245 x 65 мм



Амстердам 2
245 x 65 мм



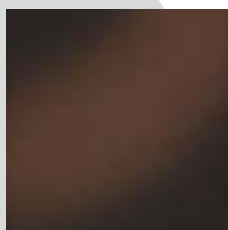
Амстердам 4
245 x 65 мм



Амстердам Шейд
245 x 65 мм



Амстердам 4
298 x 298 мм



Амстердам Шейд
298 x 298 мм



Амстердам 7 рельеф
245 x 65 мм



Амстердам 2 рельеф
245 x 65 мм



Амстердам 4 рельеф
245 x 65 мм



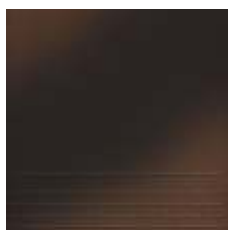
Амстердам Шейд рельеф
245 x 65 мм



Амстердам 4 рельеф
298 x 298 мм



Амстердам 4 ступени
298 x 298 мм



Амстердам Шейд ступени
298 x 298 мм





ТЕННЕССИ



Теннесси 1
245 x 65 мм



Теннесси 1Т
245 x 65 мм



Теннесси 2
245 x 65 мм



Теннесси 2Т
245 x 65 мм



Теннесси 3
245 x 65 мм

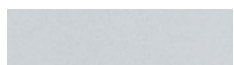


Теннесси 3Т
245 x 65 мм

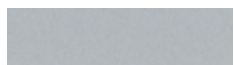




МИЧИГАН



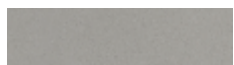
Мичиган 7
245 x 65 мм



Мичиган 1
245 x 65 мм



Мичиган 2
245 x 65 мм



Мичиган 3
245 x 65 мм





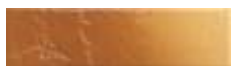
TEXAC



Техас 3
245 x 65 мм



Техас 4
245 x 65 мм



Техас 6
245 x 65 мм





IOTA



Юта 1
245 x 65 мм



Юта 2
245 x 65 мм



Юта 3
245 x 65 мм



Юта 4
245 x 65 мм





КОЛОРАДО



Колорадо 1
245 x 65 мм



Колорадо 2
245 x 65 мм



Колорадо 3
245 x 65 мм



Колорадо 4
245 x 65 мм

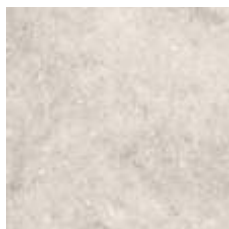


Колорадо 5
245 x 65 мм





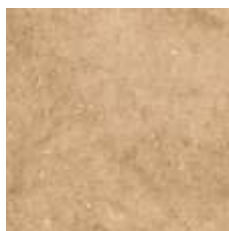
БЕРМОHT



Вермонт 1
298 x 298 мм



Вермонт 2
298 x 298 мм



Вермонт 3
298 x 298 мм



Вермонт 4
298 x 298 мм



КАИР



Каир 4
298 x 298 мм



Каир 4Д
298 x 298 мм



Каир 4 ступени
298 x 298 мм



Каир 4У ступени
298 x 298 мм



Бордюр Каир 4Д
298 x 147 мм



Бордюр Каир 4Д
147 x 147 мм



РЕКОМЕНДАЦИИ ПО УКЛАДКЕ И УХОДУ ЗА ПЛИТКАМИ КЕРАМИЧЕСКИМИ КЛИНКЕРНЫМИ

Помните, что укладку и резку плиток должны выполнять квалифицированные специалисты (фирма), имеющие лицензию на производство данного вида деятельности!

Работы по укладке должны проводиться специалистами в соответствии с техническими нормативными правовыми актами, действующими на территории данного региона.

Очень важно выполнять все правила и рекомендации плиточников (подготовка основания, состав специального клея, срок выдержки клея, срок выдержки швов и т.д.).

Клинкерную керамическую плитку необходимо укладывать с использованием плиточного клея.

Укладка при помощи плиточного клея:

Для наружных работ рекомендуется производить укладку клинкерной плитки с использованием специализированных клеевых составов, специально разработанных для наружного применения, водо- и морозостойких и обладающих повышенной адгезией. Развести раствор, руководствуясь инструкцией производителя по приготовлению смеси. Укладку клинкерной плитки производить согласно рекомендациям по использованию клея.

При наружной отделке фасадов основание для облицовки должно быть выполнено из армированного морозостойкого бетона, должно быть ровным, иметь достаточную несущую способность, не должно иметь трещин, незакрепленных деталей, пустотных карманов, способных заполниться водой, что может привести к разрушению основания или вспучиванию плитки при замерзании. При наружной отделке фасадов клинкерная плитка приклеивается к поверхности стен высокоэластичным морозостойким клеем, после чего швы затираются специальными фугами, водопоглощение которых совпадает с плиточными показателями.

При облицовке фасадов зданий, внутренней облицовке стен, покрытии стеновых панелей, полов внутри помещений следует пользоваться рекомендациями по укладке и уходу за плитками неглазурованными. Для укладки плиток не допускается применение композиций, объединенных общим названием «жидкие гвозди».

Особенности укладки и формирования швов при укладке клинкерной плитки.

Клинкерную плитку рекомендуется укладывать с хорошо выраженным швом, который может колебаться до 10 мм, в зависимости от используемого материала и желаемого эстетического эффекта. Ось шва должна быть всегда прямолинейной и параллельна шву, выбранному в качестве эталона.

Для получения лучшего результата швов, необходимо применять различные системы:

- использовать систему шнура на 4 или 5 швах, соблюдая параллельность швов, выбранных в качестве эталона;

- использовать имеющиеся в продаже пластмассовые крестики различной толщины, облегчающие укладку и улучшающие внешний вид швов.

Швы могут быть заполнены водостойкой затирочной смесью под цвет поверхности клинкерной плитки. Рекомендуется использовать затирки, которые позволяют работать с широкими швами. Заполнять швы между плитками можно только после достаточного твердения клеевого состава, на который уложены плитки (время определяется производителем клеевой композиции).

Затирочный раствор распределяется с помощью резинового или пластикового шпателя. Заполнять швы аккуратно, чтобы смесь не попадала на поверхность плитки. Попавший на плитку раствор сразу удалить. После высыхания швов поверхность плитки следует вымыть достаточным количеством воды, при этом вода нигде не должна оставаться на плитке. Если после мытья на плитке остались следы цемента, можно использовать для их удаления специальные моющие средства. После их применения плитку необходимо снова тщательно вымыть водой.

Рекомендуется при резке плиток использовать специальный инструмент (стационарный плиткорез, электрический плиткорез с алмазным диском, болгарка с алмазным диском и т.д.), в соответствии с инструкцией по пользованию данным инструментом. Укладку и резку плиток должны выполнять квалифицированные специалисты (фирма), имеющие лицензию на производство данного вида деятельности.

Уход за клинкерной плиткой

Преимуществом клинкерной плитки является простой уход. Избавиться от пыли и грязи можно обычной водой. Для борьбы с пятнами от масла, разного вида налетами должны использоваться специальные средства, предназначенные для ухода за плитками керамическими для полов неглазурованными (например, средства серии: Glutoclean (Германия), HG (Голландия)). Для более долгой службы клинкерной плитки на улице рекомендуется покрывать ее специальной гидрофобной пропиткой. При использовании специальных средств по уходу за плитками необходимо строго соблюдать способ применения средств и перед началом использования протестировать на невидимом участке уложенных плиток.

Для поддержания пола в хорошем состоянии сразу же после укладки плиток тщательно удалить с поверхности все остатки и иные загрязнения. Керамические плитки не нуждаются в дополнительной обработке поверхности. При ежедневной уборке помещения достаточно вымыть пол с применением любого мощного средства для керамических плиток, не содержащего плавиковой кислоты, разъедающей керамику. Необходимо учитывать, что некоторые сильные и агрессивные чистящие средства на кислой основе могут повредить швы, заполненные материалами на основе цемента, поэтому для заполнения швов следует применять специальные клеевые составы в соответствии с инструкцией по их применению. Устойчивыми к воздействию кислот являются швы на основе эпоксидных смол.

Получить информацию по материалам для укладки и ухода за плитками керамическими клинкерными и приобрести эти материалы можно у официальных представителей фирм – изготовителей.

Данная инструкция по облицовочным работам носит рекомендательный характер и не заменяет профессиональной подготовки исполнителя работ.

Пиктограммы | Icons



КЕРАМИЧЕСКАЯ ПЛИТКА ДЛЯ СТЕН
CERAMIC WALL TILES



КЕРАМИЧЕСКАЯ ПЛИТКА ДЛЯ ПОЛОВ
CERAMIC FLOOR TILES



КЛИНКЕРНАЯ ПЛИТКА
CLINKER CERAMIC TILES



МАТОВАЯ ПОВЕРХНОСТЬ
MATT SURFACE



РЕЛЬЕФНАЯ ПОВЕРХНОСТЬ
RELIEF SURFACE



ВЛАГОСТОЙКОСТЬ
MOISTURE RESISTANCE



МОРОЗОСТОЙКОСТЬ
FROST RESISTANCE

Упаковочный лист. Клинкерная плитка

Packing List. Clinker Ceramic Tiles

ПЛИТКИ КЕРАМИЧЕСКИЕ КЛИНКЕРНЫЕ ГЛАЗУРОВАННЫЕ И НЕГЛАЗУРОВАННЫЕ GLAZED AND UNGLAZED CLINKER CERAMIC TILES

298X298X8,0	15	1,332	50	66,6	24,05	1227,50
245X65X7,0	34	0,54	108	58,32	8,91	987,28

ПЛИТКИ КЕРАМИЧЕСКИЕ КЛИНКЕРНЫЕ НЕГЛАЗУРОВАННЫЕ | БОРДЮРЫ UNGLAZED CLINKER CERAMIC TILES | BORDERS

298X147X8,0	24	1,05	60	63,0	19,16	1174,6
147X147X8,0	48	1,037	60	62,22	19,2	1177,00



Собственный субъект
ТПС ОАО «Керамин»
ООО «Керамин-Нева»

191028, г. Санкт-Петербург, Литейный пр., д. 26, лит А,
БЦ «Преображенский двор», офис 408; тел.: (812) 670-85-17, 670-85-18
620141, г. Екатеринбург, ул. Завокзальная, д. 5; тел.: (343) 301-59-70
www.keramin-neva.ru